

CARMEN CAMELIA RĂDULESCU

IONUȚ POPA

Geografie

Caiet de lucru

PENTRU CLASA A IV-A

SEMESTRUL AL II-LEA



Cuprins

Amintește-ți din semestrul 1!	5
-------------------------------------	---

Unitatea tematică 3 – România. Elemente de geografie regională

Munții Carpați	8
Dealurile și podișurile	14
Câmpiile și Delta Dunării	20
Caracterizarea regiunii din jurul orizontului local	26
Organizarea administrativ-teritorială actuală a României	28
Orașul București, capitala României	30
Caracterizarea geografică a județului și a localității în care este situat orizontul local	32
Sinteză	34
Evaluare	35

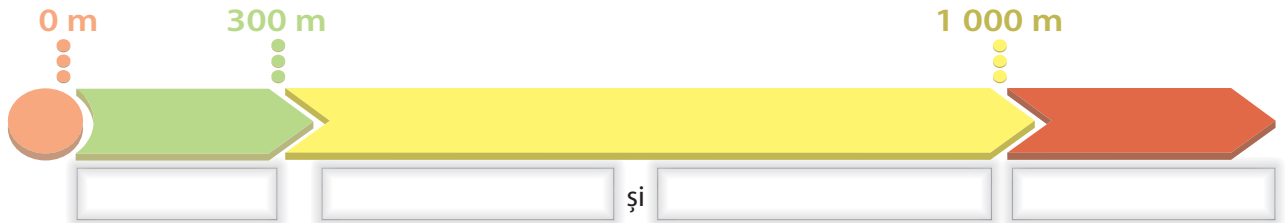
Unitatea tematică 4 – România în Europa

Poziția geografică a României în Europa	38
Țările vecine României	39
Europa – scurtă caracterizare geografică	40
Europa și România – elemente comune	41
Uniunea Europeană	42
Terra – caracteristici generale	44
Continentele și oceanele Terrei	46
Terra, o planetă din Sistemul Solar	48
Planiglobul – imaginea Terrei	49
Sinteză	50
Evaluare	51

Recapitulare și evaluare – final de semestru	52
---	----

Aminteste-ți din semestrul 1!

I Analizează reprezentarea înălțimilor din desenul de mai jos și scrie în casetele libere numele treptelor de relief corespunzătoare.



II Completează casetele de mai jos cu denumirile marilor unități de relief ale României, corespunzătoare celor trei trepte de relief prezentate în diagramă.

III Abia a început semestrul al II-lea și **Zoom** se plânge că-l doare rău capul. S-a prezentat de urgență la medic și... ce a aflat? Cipul său de memorie era încărcat cu prea multe imagini! La recomandarea medicului, a descărcat câteva fotografii, pe care le poți observa mai jos. Dar, mare grozăvie! A uitat pe unde a zburat și nu mai știe din ce unitate de relief este fiecare imagine. Repetă întruna: *Carpați, Câmpia, Podișul, Română, Moldovei, Munții*.
Ajută-l pe **Zoom**!

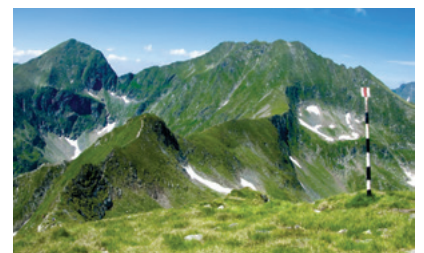
1. Identifică denumirile celor trei unități de relief pe care **Zoom** încearcă să și le amintească și scrie-le pe spațiile punctate de mai jos.

.....

2. Asociază aceste unități de relief cu fotografiile de mai jos și scrie în caseta liberă de sub fiecare imagine denumirea corespunzătoare.







U3

România Elemente de geografie regională



CONȚINUTURI:

- MARILE UNITĂȚI GEOGRAFICE ALE ROMÂNIEI
- CARACTERISTICI GEOGRAFICE ALE REGIUNII ÎN CARE ESTE SITUAT ORIZONTUL LOCAL
- ORGANIZAREA ADMINISTRATIVĂ A ROMÂNIEI



Termeni geografici:

- unitate geografică;
- regiune geografică;
- hartă administrativă;
- unitate administrativ-teritorială;
- județ;
- municipiu;
- comună.

COMPETENȚE SPECIFICE VIZATE

- 1.1.** Identificarea unor termeni geografici în texte/contexte/situații de învățare diferite
- 1.2.** Precizarea, în cuvinte proprii, a sensului termenilor geografici de bază
- 1.3.** Utilizarea termenilor geografici simpli în contexte cunoscute
- 2.1.** Aplicarea unor elemente și operații matematice minime în înțelegerea unor situații reale observate
- 2.2.** Aplicarea unor elemente și cunoștințe dobândite la alte discipline (științe ale naturii, istorie, științe sociale) în descrierea și explicarea realității înconjurătoare
- 2.3.** Identificarea unor fenomene și procese cu caracter geografic din mediul înconjurător al orizontului local, al regiunii, țării și continentului
- 3.1.** Identificarea poziției elementelor reprezentate pe hartă
- 3.2.** Utilizarea semnelor și a altor reprezentări convenționale
- 3.3.** Raportarea corectă a poziției unor elemente pe reprezentările cartografice
- 3.4.** Utilizarea unor reprezentări grafice și cartografice simple
- 4.1.** Dezvoltarea curiozității de cunoaștere a elementelor geografice caracteristice orizontului local, țării și lumii contemporane
- 4.2.** Dobândirea interesului pentru înțelegerea rolului mediului înconjurător pentru viața și activitatea societății
- 4.3.** Dezvoltarea interesului pentru cunoașterea și înțelegerea diversității naturale și umane



Munții Carpați

I Răspunde la următoarele cerințe.

1. Citește cu atenție textul de mai jos:

După îndelungatele frământări ale Pământului, au apărut pe teritoriul actualei noastre țări Munții Carpați. Ei se înalță falnici în partea de mijloc a țării și înconjoară, prin cele trei ramuri, regiunea mai joasă din interior. Fac parte dintr-un grup mai mare de munți, întins pe teritoriul mai multor țări.

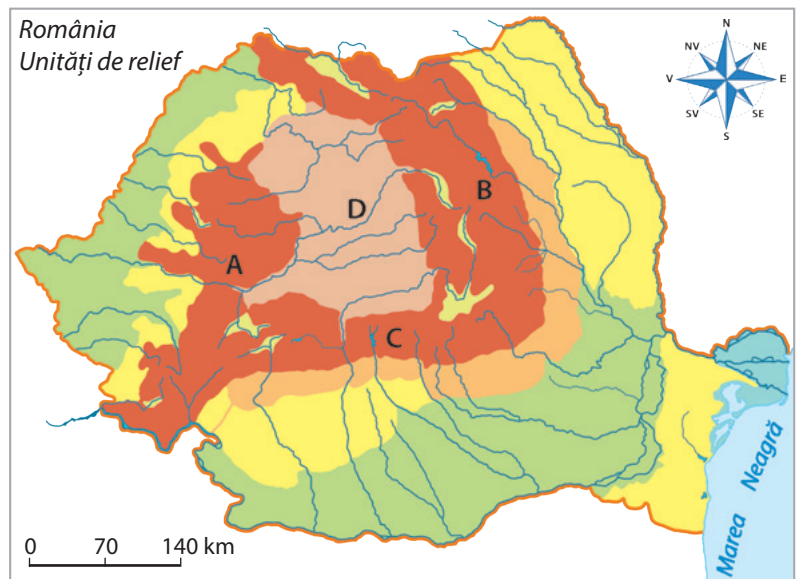
Scrie pe spațiile punctate:

a. denumirea fiecărei ramuri care formează Munții Carpați de pe teritoriul României, precum și litera cu care aceasta este marcată pe harta de mai jos;

.....

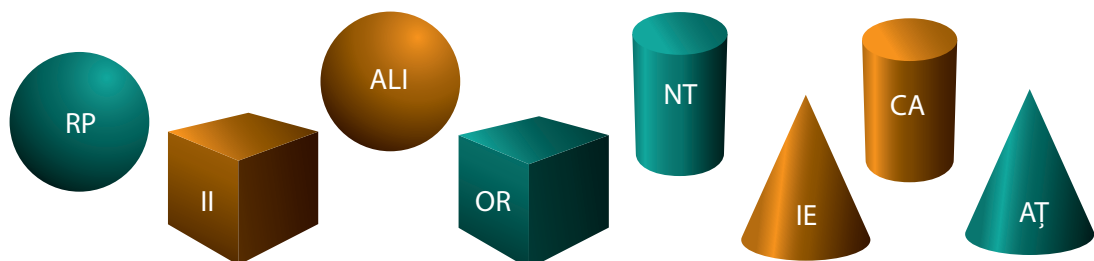
b. denumirea unității geografice situate în interiorul arcului carpatic și marcată pe hartă cu litera D.

.....



2. Grupurile de litere notate în interiorul corpurilor geometrice de mai jos formează numele unei ramuri carpatice. Identifică această ramură carpatică, știind că numele este dat de următoarele asocieri de corpuri geometrice:

cilindru maro – sferă verde – con verde – cub maro și cub verde – con maro – cilindru verde – sferă maro.



Scrie în caseta liberă denumirea acestei ramuri carpatice.

II Citește enunțurile de mai jos și completează casetele libere cu termenii pe care îi consideri corecți dintre cuvintele scrise între paranteze.

1. Carpații Orientali se întind de la granița de nord a țării (Oltului, Prahovei) până la Valea...
2. Culmile muntoase care formează Carpații Orientali au (NE-SV, NV-SE) o desfășurare generală pe direcția...
3. Carpații Orientali se învecinează la est cu Podișul... (Moldovei, Dobrogei)

III Răspunde la următoarele cerințe.

1. Pe harta de mai jos sunt marcate cu literele A, B și C grupele de munți din Carpații Orientali. a. Scrie în casetele libere de mai jos numele fiecărei grupe de munți:

- A
- B
- C

2. Cu ajutorul hărții Carpaților Orientali din manual sau din Atlasul geografic, identifică grupa din care fac parte următorii munți. Scrie pe spațiul punctat din dreptul fiecărui munți litera cu care este marcată pe hartă grupa din care aceștia fac parte.

- Munții Maramureșului
- Munții Buzăului
- Munții Vrancei
- Munții Gurghiu
- Munții Ceahlău
- Munții Gutâi

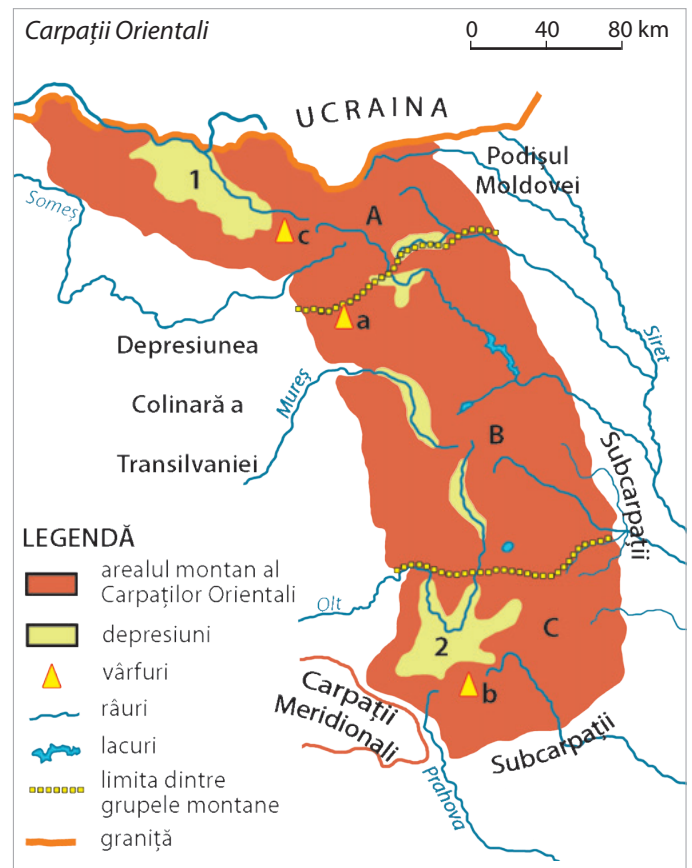
3. Imaginile de mai jos prezintă cele mai mari depresiuni din Carpații Orientali, care sunt marcate, pe harta alăturată, cu cifrele 1 și 2. Scrie în caseta din colțul fiecărei imagini cifra cu care depresiunea respectivă este marcată pe hartă.



Depresiunea Brașov

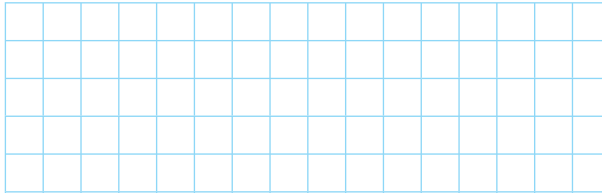


Depresiunea Maramureș



4. Efectuează calculele și scrie rezultatul în casetele libere.

a. $75 \times (153 - 125) =$



b. $(900 + 3 \times 24 + 5) \times 2 =$

c. $12\ 565 - (14\ 805 - 4\ 543) =$

5. Rezultatele obținute la punctul 4 reprezintă altitudinile celor mai înalți munți din fiecare grupă a Carpaților Orientali, altitudini marcate pe hartă cu literele a, b și c.

a. Scrie pe spațiile punctate numele munților și altitudinea corespunzătoare.

1. cu litera a sunt reprezentați munții m;

2. cu litera b sunt reprezentați munții m;

3. cu litera c sunt reprezentați munții m.

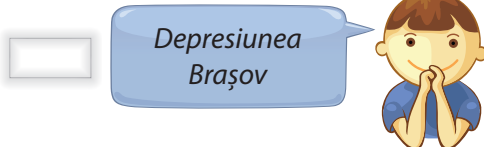
b. Compară altitudinile acestor munți și încercuiește, dintre paranteze, semnul corespunzător:

a (> = <) b; b (> = <) c; a (> = <) c.

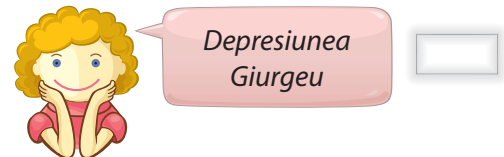
IV Astăzi a fost o zi de neuitat pentru elevii de clasa a IV-a! La ora de geografie și-a făcut apariția însuși Zoom, care i-a provocat pe copii la un concurs fulger, desfășurat... cu manualul în față! Dorind să observe dacă elevii identifică în mod corect poziția elementelor reprezentate pe harta Carpaților Orientali, Zoom le-a adresat, pe rând, câte o întrebare. Ideea sa a fost tare: să răspunzi rapid la o singură întrebare, uitându-te pe hartă!

Citește cu atenție întrebările și răspunsurile date de șase dintre elevi. Scrie în caseta liberă din dreptul fiecărui răspuns litera A, dacă este adevărat, sau litera F, dacă este fals. Și da, ai înțeles bine, poți deschide și tu manualul la harta Carpaților Orientali.

1. Cum se numește depresiunea situată la nord de Munții Ciucaș?



4. Cum se numește depresiunea traversată de râul Bistrița?



2. Până la ce râu se extind în sud Munții Călimani?



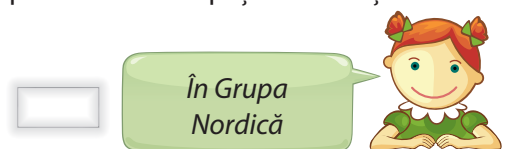
5. În ce parte sunt situați Munții Ceahlău față de Lacul Roșu?



3. Cum se numește lacul construit de oameni pe râul Bistrița?



6. În ce grupă de munți se află cea mai întinsă depresiune din Carpații Românești?



Tu cum te-ai fi descurcat la testul fulger cu întrebări despre Carpații Orientali? Știi să „citești” informațiile oferite de o hartă?