

CARMEN CAMELIA RĂDULESCU

IONUȚ POPA

Geografie

Caiet de lucru

PENTRU CLASA A IV-A

SEMESTRUL I

art
educațional

Cuprins

Cuvânt-înainte	5
Unitatea tematică 1 – Elemente de geografie a orizontului local și apropiat	
Clasa, școala, cartierul, localitatea	8
Orientarea și distanțele în orizontul apropiat	10
Planul clasei, al școlii, al locuinței	12
Planul cartierului și planul localității	14
Orizontul, linia orizontului, punctele cardinale	16
Hărți ale orizontului local	18
Relief, hidrografie, vegetație	20
Populație, așezări, activități ale oamenilor	22
Modificări observabile în realitatea înconjurătoare	24
Repere de timp: ora, ziua, săptămâna, anul, calendarul	26
Localitatea natală. Regiunea înconjurătoare. Țara	28
Fișa de observare a orizontului local	
1. Caracteristici naturale	30
2. Caracteristici introduse de om	31
Sinteză	32
Evaluare	33
Unitatea tematică 2 – România. Elemente de geografie generală	
Limite și vecini	36
Relieful. Caracteristici generale și trepte de relief	38
Clima, apele, vegetația, animalele și solurile	40
Locuitorii și așezările omenești	42
Resursele naturale și activitățile industriale	44
Principalele produse agricole	46
Transporturile și căile de comunicație	48
Sinteză	50
Evaluare	51
Recapitulare și evaluare – final de semestru	52

COMPETENȚE GENERALE

1. Prezentarea realității observabile cu ajutorul terminologiei generale și specifice
2. Utilizarea elementelor semnificative din matematică, științele naturii și disciplinele sociale în înțelegerea realității înconjurătoare
3. Relaționarea realității înconjurătoare cu reprezentarea ei cartografică
4. Dezvoltarea interesului pentru cunoașterea orizontului local, a țării și a lumii contemporane



Salutare,

Zoom este o dronă isteță și prietenoasă, gata să te însoțească într-o călătorie cum nu este alta în Univers! Împreună veți descoperi lumea...

... da, Zoom, ce s-a întâmplat? Să nu scriem aici „lumea Geografiei”? Nu? De ce? Aaaa... În regulă, am înțeles! De fapt, Geografia este lumea, cu tot ceea ce ne înconjoară... Bine, mulțumim de sugestie!

Să mergem, așadar, mai departe. **Zoom** te va ajuta să descoperi lumea, pe măsură ce vei parcurge manualul tău de GEOGRAFIE. Iar aici, în acest caiet, **Zoom** te va îndruma și te va susține să aprofundezi și să exersezi tot ceea ce ai observat, descoperit și înțeles în clasă, la ore.

Vei vedea, caietul este unul prietenos, modern și deosebit de atractiv din punct de vedere grafic. Tot ce trebuie să faci este să citești cu atenție enunțurile, să observi anumite imagini și fotografii, să analizezi o serie de hărți și să completezi spațiile special concepute pentru răspunsuri cu soluțiile corecte.

Felul în care sunt formulate enunțurile, în care sunt organizate aplicațiile și ierarhizarea cerințelor (de la cele mai simple la unele mai dificile) te vor pregăti pentru anii care vin, pentru că subiectele testelor și modalitățile de evaluare din gimnaziu tot așa vor fi... cel puțin la Geografie! Așa că mai bine exersezi încă de acum și, sigur, în viitor îți va fi mult mai ușor!

De asemenea, vei descoperi cu ajutorul lui **Zoom** și a acestui prim caiet de Geografie că nu este chiar atât de important să memorezi o sumedenie de termeni, de denumiri și de cifre! Esențial este să înțelegi fenomenul! Să-ți explici cauzele și efectele! Să „vezi” mai bine! Adică, să faci un... **zoom!**

Orizont, relief, atmosferă, vreme, climă, așezări, populație, industrie, agricultură, șosele, resurse, căi ferate, aeroport, hartă, plan, zi, noapte, anotimp, an, Pământ, Soare, înainte, înapoi, la dreapta, la stânga, Marea Neagră, Munții Carpați, Dunărea, București, Olt, Mureș, Iași, Constanța, județ, oraș, sat, Europa, lac, fluviu, pădure, sol, natură, precipitații, viscol... nu sunt noțiuni care fac parte din limbajul specific Geografiei! Sunt cuvinte și formule fără de care nu vei putea vorbi și nu vei putea scrie tot restul vieții! De aceea, dacă le înțelegi și le folosești corect acum, limbajul și cultura ta generală vor fi mult mai apreciate în viitor. Pentru asta, la finalul fiecărei unități de învățare, ai la dispoziție câte o sinteză teoretică, unde îți sunt prezentate și explicate, pe scurt, cele mai importante noțiuni ale unității respective!

Ai și fișe de Portofoliu! Nu trebuie decât să le completezi cu informațiile solicitate, majoritatea adunate în urma excursiilor sau după o documentare simplă în alte surse (cărți, enciclopedii ilustrate, reviste, internet etc.) și sigur vei avea calificative maxime la orele de Geografie! Aplicând toate acestea, vei vedea că evaluările de la finalul unităților de învățare sunt „floare la ureche”!

Ești gata? Deschide-ți „computerul”, „salvează” pe „hard” cât mai multe informații din jurul tău și vei vedea cât de ușor treci de la un „nivel” la celălalt al „jocului”! Vrei un... „help”? Folosește-te de... **Zoom!**

Start!

U1

Elemente de geografie a orizontului local și apropiat



CONȚINUTURI:


- ORIZONTUL APROPIAT
- ORIZONTUL LOCAL
- CARACTERISTICI GENERALE OBSERVABILE ALE ORIZONTULUI LOCAL
- MODIFICĂRI OBSERVABILE ȘI REPERE DE TIMP
- DE LA ORIZONTUL LOCAL LA ȚARĂ



Termeni geografici:

- orizont apropiat;
- orizont local;
- puncte cardinale;
- plan;
- semne convenționale;
- legendă;
- hartă.

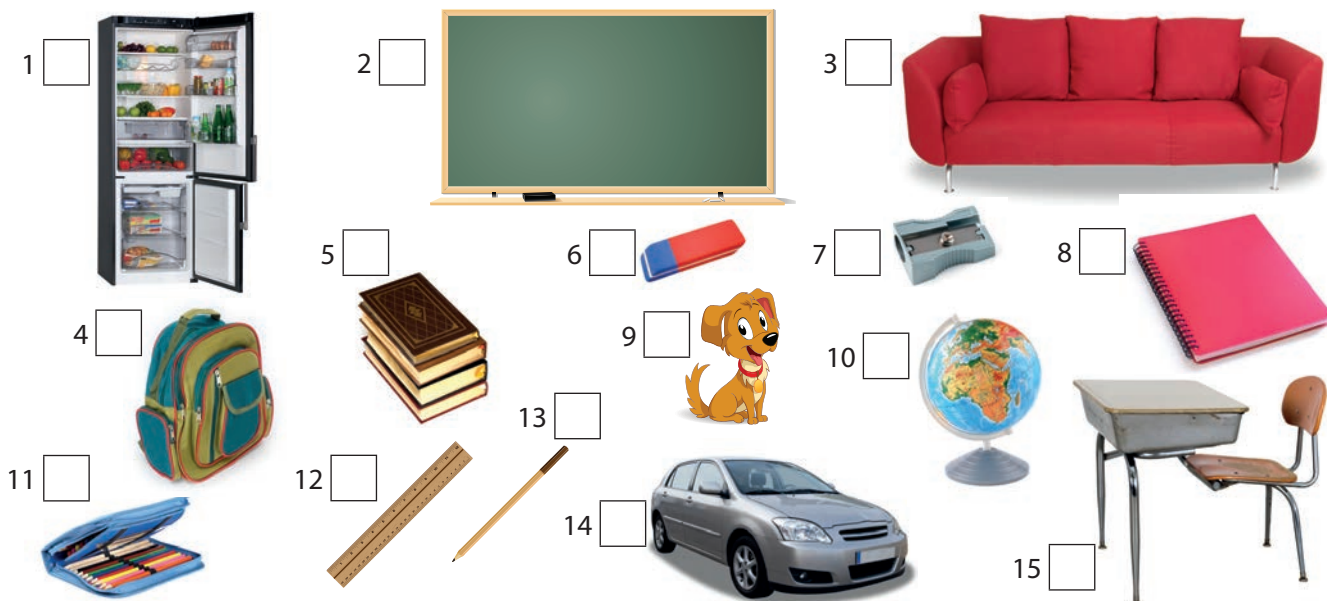
COMPETENȚE SPECIFICE VIZATE

- 1.1.** Identificarea unor termeni geografici în texte/contexte/situații de învățare diferite
 - 1.2.** Precizarea, în cuvinte proprii, a sensului termenilor geografici de bază
 - 1.3.** Utilizarea termenilor geografici simpli în contexte cunoscute
 - 2.1.** Aplicarea unor elemente și operații matematice minime în înțelegerea unor situații reale observate
 - 2.2.** Aplicarea unor elemente și cunoștințe dobândite la alte discipline (științe ale naturii, istorie, științe sociale) în descrierea și explicarea realității înconjurătoare
 - 2.3.** Identificarea unor fenomene și procese cu caracter geografic din mediul înconjurător al orizontului local, al regiunii, țării și continentului
 - 3.1.** Identificarea poziției elementelor reprezentate pe hartă
 - 3.2.** Utilizarea semnelor și a altor reprezentări convenționale
 - 3.3.** Raportarea corectă a poziției unor elemente pe reprezentările cartografice
 - 3.4.** Utilizarea unor reprezentări grafice și cartografice simple
 - 4.1.** Dezvoltarea curiozității de cunoaștere a elementelor geografice caracteristice orizontului local, țării și lumii contemporane
 - 4.2.** Dobândirea interesului pentru înțelegerea rolului mediului înconjurător pentru viața și activitatea societății
- 



Clasa, școala, cartierul, localitatea

I Zoom este o dronă drăgălașă care dorește să te învețe să descoperi și să înțelegi lumea din jurul tău. În imaginea de mai jos a adunat diferite obiecte din orizontul tău apropiat. Privește cu atenție obiectele din această imagine, marcate cu numere de la 1 la 15, și răspunde la următoarele cerințe.



1. Scrie în spațiile punctate din casetele de mai jos numele corespunzător fiecărui obiect adunat de Zoom în această imagine.

1.	2.	3.
4.	5.	6.
7.	8.	9.
10.	11.	12.
13.	14.	15.

2. Identifică obiectele care nu sunt specifice într-o sală de clasă și bifează cu X caseta corespunzătoare fiecăruia dintre acestea.

II Zoom este foarte inventiv. A reprezentat schematic, sub forma unor pătrate, elementele din orizontul tău apropiat, adică *sala de clasă și școala în care tu înveți, cartierul și localitatea în care trăiești*. Scrie în casetele libere ce element din orizontul tău apropiat ar reprezenta fiecare pătrat.

Diagram showing four colored squares (red, large red, yellow, green) above four empty boxes for labeling.

III Imaginea de mai jos prezintă cartierul lui Bogdan. Analizează această imagine și răspunde la următoarele cerințe:

1. Citește enunțurile de mai jos și încercuiește termenul (cuvântul) din paranteză pe care îl consideri corect pentru a exprima realitatea ilustrată în imagine.

Pentru Bogdan, orizontul apropiat este reprezentat de (*blocul, cartierul*) în care locuiește. În drumul său (*anual, zilnic*) de acasă până la școală, el traversează mai multe (*localități, străzi*). După ce își face temele, Bogdan se plimbă cu (*bicicleta, mașina*) prin parcul aflat în fața (*blocului, școlii*). Este foarte mândru că lângă blocul său este situată clădirea (*Poliției, Spitalului*). Când va crește mare, el vrea să devină polițist.



2. Observă străzile, clădirile și celelalte elemente din imaginea de mai sus. Precizează o asemănare și o deosebire între cartierul în care locuiești tu și cartierul lui Bogdan.

Asemănare:

.....

Deosebire:

.....

IV Citește cu atenție enunțurile următoare. Scrie în caseta liberă din dreptul fiecărui enunț litera A, dacă este adevărat, sau litera F, dacă este fals.

1. Cartierul cuprinde mai multe străzi, case, blocuri și localități.
2. Orizontul apropiat reprezintă spațiul din jurul nostru, în care ne desfășurăm activitatea zilnică.
3. O localitate poate să cuprindă mai multe cartiere.

.....

Orientarea și distanțele în orizontul apropiat

I Privește imaginea alăturată și răspunde următoarelor cerințe.

1. Scrie în spațiile punctate:
 a. în ce parte a imaginii se află dulapul cu materialele necesare la ora de geografie;

.....
 b. dacă stai cu fața la acest dulap, în ce parte sunt situate planșele explicative;

.....
 c. în ce parte a imaginii se poate observa o parte din catedră.



2. Imaginea de mai sus prezintă clasa în care învață patru prieteni: Mara, Daniel, Emil și Vlad. Citește, cu atenție, textul următor și marchează, în casetele libere din imagine, poziția în sala de clasă a fiecărui prieten, astfel: cu **cifra 1** banca Marei, cu **cifra 2** banca lui Daniel, cu **cifra 3** banca în care stă Emil și cu **cifra 4** banca lui Vlad.

Mara este o elevă silitoare și mereu dorește să fie prima care iese la tablă. Din trei pași ajunge rapid la tablă deoarece stă foarte aproape de catedră. În pauză îi place să privească pe fereastra din stânga băncii sale. La ora de geografie face mereu echipă cu Vlad care stă în banca din dreapta ei. Emil stă în banca din spatele lui Vlad. Dacă Emil și Vlad vorbesc între ei în timpul orei, Mara se întoarce rapid spre dreapta și le face observație. Daniel face echipă cu Emil, deoarece banca lui Emil se află situată în stânga sa. Când este nevoie, Daniel aduce din dulap materialele necesare lecției, deoarece dulapul se află în dreapta băncii sale.

II În imaginea alăturată sunt prezentate câteva instrumente de măsură. Scrie în spațiile punctate:

1. Cum se numește fiecare dintre aceste instrumente de măsură:

- a.
- b.
- c.
- d.



2. Litera cu care este marcat:

- instrumentul de măsură utilizat frecvent de către elevi
- instrumentul de măsură utilizat de către tâmplar

3. Numele instrumentului cu care ai putea să măsoari:

- dimensiunile caietului de geografie
- dimensiunile unei fețe de masă
- distanța de la tablă până la catedră

III Ajută-l pe cățelul Patrocle să ajungă la castronul cu mâncare! Să ne imaginăm că, printr-o minune, Patrocle ar ști să citească. Ar fi tare nostim, nu-i așa? Dar să revenim. Descrie în spațiul de mai jos drumul pe care ar trebui să-l urmeze Patrocle pentru a ajunge la osul mult râvnit. Folosește-te pentru a prezenta acest drum de următoarele cuvinte: *înainte, înapoi, în față, în spate, la dreapta, la stânga.*

.....

.....

.....

.....

.....

.....

.....

.....

.....

.....

.....

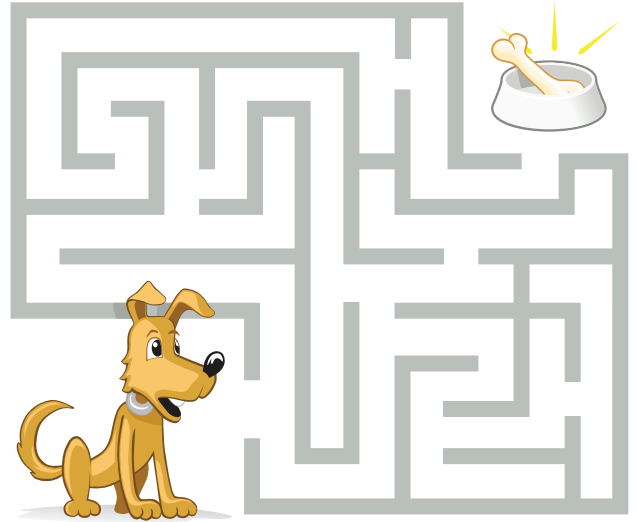
.....

.....

.....

.....

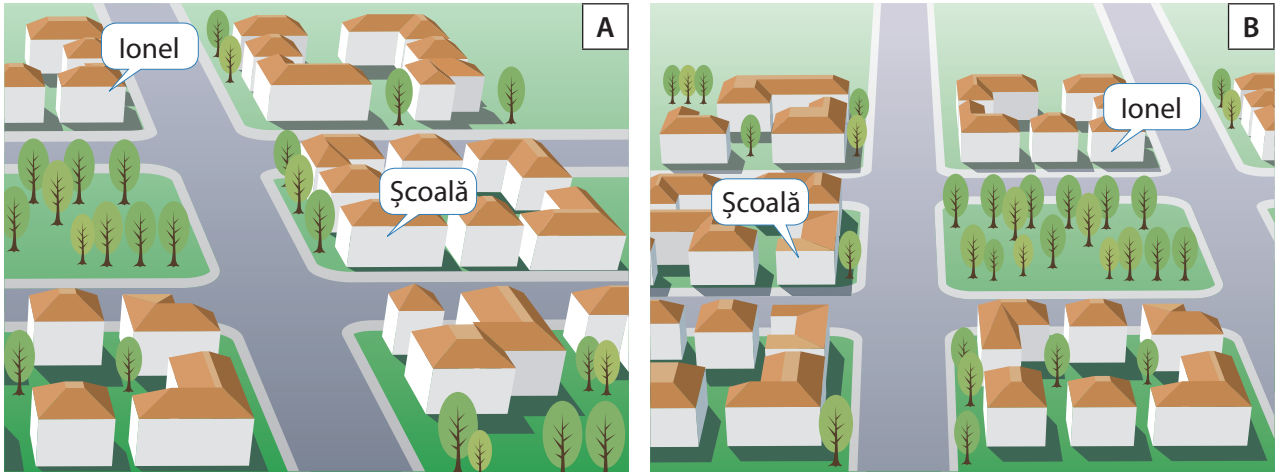
.....



IV Zoom zboară deseori pe deasupra cartierului în care locuiește bunul său prieten Ionel și îl urmărește cum merge la școală. Iată ce și-a notat Zoom în agendă:

„În fața casei în care locuiește Ionel se află un parc. Când se plimbă prin parc, Ionel poate vedea fereastra de la sala sa de clasă deoarece școala la care învață se află peste drum de parc. Drumul său de acasă până la școală este foarte simplu. Dimineața iese din casă și face la dreapta. Uneori, dinspre partea sa stângă aude cucul care cântă vesel în parc. Apoi, el traversează strada principală din cartier, mai face trei pași spre stânga și iar traversează o străduță mai mică. Mai merge înainte câțiva metri și gata, a ajuns la școală.”

Ai aflat deja că Zoom este o dronă tare simpatică, dar uneori are probleme cu cipul de memorie. Într-o zi a vrut să deseneze cartierul în care locuiește bunul său prieten Ionel, dar cipul i s-a defectat și a realizat nu unul, ci două desene, pe care le poți observa și tu mai jos.



Dacă ai citit cu atenție însemnările lui Zoom, scrie în caseta liberă alăturată litera cu care este marcat desenul care prezintă în mod corect cartierul lui Ionel.

Planul clasei, al școlii, al locuinței

I Citește cu atenție enunțurile următoare. Scrie în caseta liberă din dreptul fiecărui enunț litera A, dacă este adevărat, sau litera F, dacă este fals.

1. Desenul prin care se pot reprezenta porțiuni din orizontul apropiat poartă numele de plan.

2. Pentru a fi reprezentate pe plan, toate elementele (obiecte, clădiri, străzi etc.) trebuie micșorate.

3. La întocmirea unui plan se folosesc diferite simboluri (culori, figuri geometrice etc.) numite semne convenționale.

II Citește cu atenție cele patru etape care trebuie parcurse pentru realizarea planului clasei. Stabilește ordinea corectă a acestor etape. Numerotează de la 1 la 4 aceste etape, scriind în fiecare casetă numărul corespunzător.

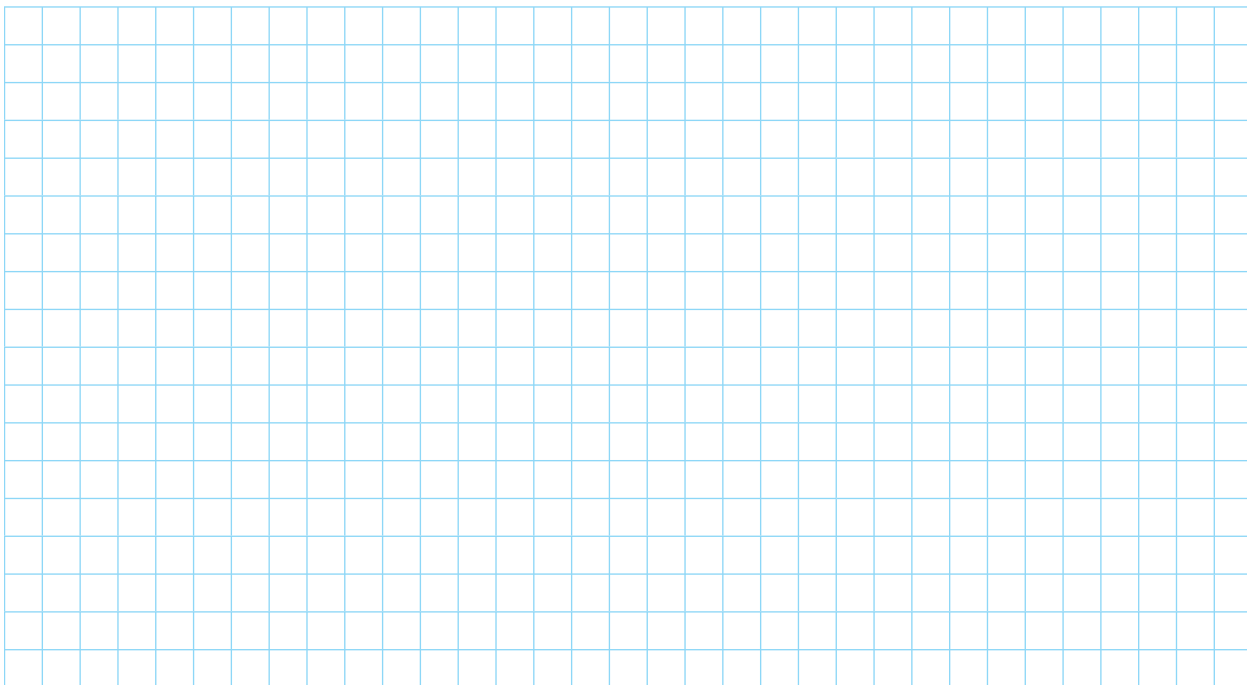
se desenează pereții, ușile, ferestrele;

se stabilesc semnele convenționale pentru pereți, uși, ferestre etc.;

se măsoară lungimea pereților, a ușilor, a ferestrelor și a celorlaltor obiecte importante din clasă;

se stabilește de câte ori se micșorează dimensiunile măsurate pentru a le reprezenta pe caiet.

III Întocmește și tu planul clasei. Poți să consideri că 1 m = un pătrățel. Nu uita să notezi în legenda de mai jos semnele convenționale folosite la întocmirea planului.



Legendă:

IV Cei mai mulți prieteni ai lui Zoom sunt elevi, la fel ca tine, în clasa a IV-a. Astăzi, Zoom a primit o scrisoare de la Oana. În scrisoare Zoom a găsit imaginea de mai jos care prezintă școala Oanei și cele două planuri ale școlii. Iată ce i-a scris Oana lui Zoom:

Dragă Zoom,

Am atașat la scrisoare o imagine a școlii mele și două planuri ale parterului. Unul dintre aceste planuri este cel corect. Pentru a afla planul corect al școlii, îți dau câteva indicii:

1. la parterul școlii sunt douăsprezece săli de clasă și două cabinete (de geografie și de informatică); clasa mea are un perete comun cu cabinetul de geografie;

2. dacă intri în școală ca musafir, pe partea stângă poți afla informații de la secretariat și poți intra eventual și în biroul directorului; dacă vii însoțit de un părinte interesat de situația școlară a copilului său, atunci pe dreapta veți găsi cancelaria.

«Privește Zoom la școala mea,

Citește și descrierea.

Puțin atent dacă vei fi

Planul corect îl vei descoperi!»

Cu drag, Oana”

Legendă:

S – săli de clasă;

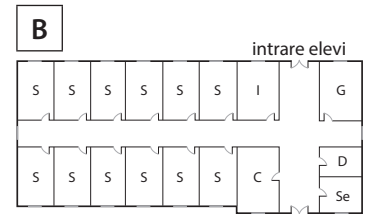
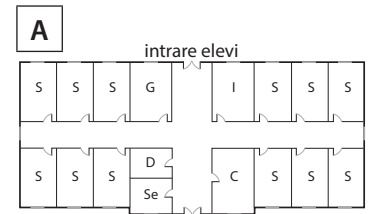
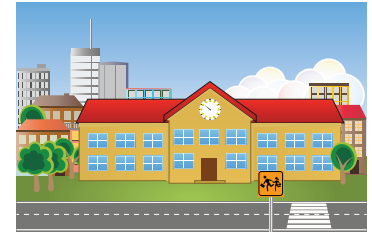
G – cabinet de geografie;

I – cabinet de informatică;

Se – secretariat;

D – biroul directorului;

C – cancelarie.



Tu știi care este planul corect al parterului școlii unde învață Oana?

Citește cu atenție indicațiile Oanei și legenda planului.

Scrie în caseta alăturată litera cu care este marcat planul corect.

perete fereastră ușă

V Sigur vrei să iei astăzi un calificativ MAXIM! Observă, cu mare atenție, locuința din imaginea de mai jos. Urmărește dimensiunile pereților, poziția ușilor și a ferestrelor și întocmește planul acestei locuințe. Ține cont de faptul că un pătrățel = 1 m în realitate!

